

FLYNEX

CONNECT APP
SO FUNKTIONIERT ES

MIT CONNECT ALLES IM GRIFF

Mit der folgenden Handreichung möchten wir Ihnen eine Anleitung für den sicheren Umgang mit der **FlyNex Connect App** geben.

Die FlyNex Connect App ist die **zentrale Schnittstelle zur reibungslosen Durchführung und Synchronisation Ihrer Projekte mit der FlyNex Corporate Platform** (Desktopanwendung).

Zudem erlaubt die FlyNex Connect App die **Aufzeichnung von Flugmustern und deren automatisierte Wiederholung**.

Die FlyNex Connect App ist für Geräte mit dem Betriebssystem Android (Version 5.0 und höher) konzipiert, wie z.B. dem DJI Smart-Controller, dem Tablet-Bildschirm „Crystal Sky“ oder Android-Smartphones.



DIREKTER LOGIN NACH DEM STARTEN DER CONNECT APP



Personalisierter Login

Drücken Sie zu Beginn **„Login“**, um sich mit Ihren Benutzerdaten anzumelden.

Für den Login muss sich die App mit Ihrem FlyNex Account verbinden, damit die Daten später auch korrekt in Ihrem Bereich gespeichert werden. Hierfür ist eine Internetverbindung notwendig.

Nach dem Drücken von **„Login“** kann es sein, dass Sie einen Browser auswählen müssen, um Ihre Daten einzugeben.

EINGABE IHRER FLYNEX ANMELDEDATEN

FLYNEX

WELCOME
Login to the FlyNex World

LOGIN

Email

Password

☐ Remember me?

LOG IN

[Forgot your password?](#)

[IMPRINT](#) [TERMS & CONDITIONS](#) [PRIVACY](#)

Or sign in with:

GOOGLE

MICROSOFT

German flag icon

Personalisierter Login

Geben Sie hier Ihre Email-Adresse und das zugehörige Passwort für Ihren FlyNex Zugang ein. Sollten Sie diesen nicht kennen, wenden Sie sich an Ihren Administrator.

Sollten Sie noch keinen FlyNex Account besitzen, erstellen Sie einen über www.map2fly.de

Bestätigen Sie Ihre Eingaben mit dem Button „**LOG IN**“.

HERSTELLEN DER VOLLEN KONNEKTIVITÄT



Synchronisation Ihrer FlyNex Daten

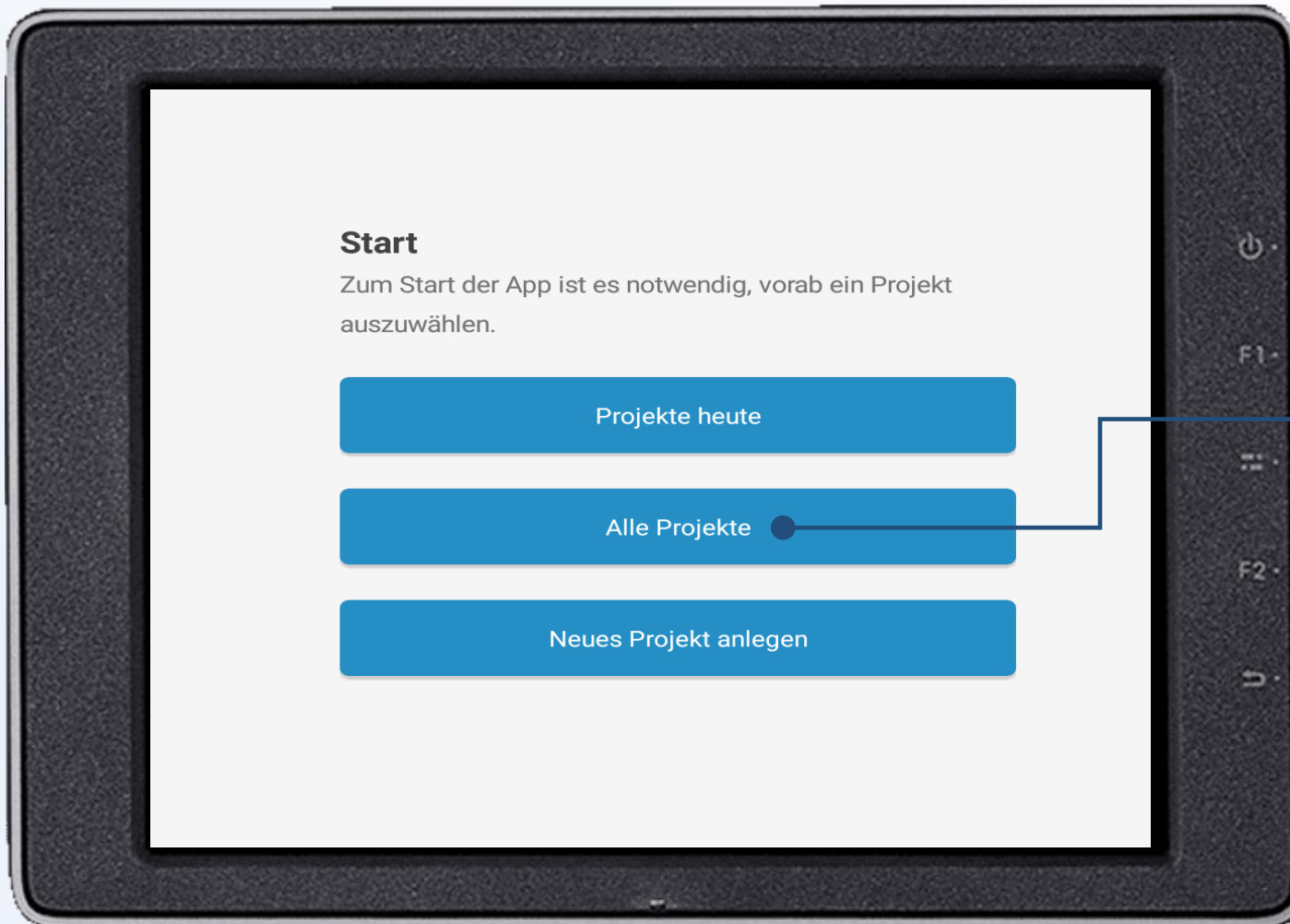
Nach dem ersten Login in die FlyNex Connect App werden sämtliche bereits verfügbaren Daten aus Ihrem FlyNex Account mit der FlyNex Connect App synchronisiert.

Dieser Vorgang erfordert weiterhin eine bestehende Internetverbindung und kann einige Minuten dauern.

Nach dem Login sind nur Projekte sichtbar, bei denen Sie involviert sind.

Das Flugtagebuch wird für Sie, als angemeldeter User, geschrieben.

SOFORT MIT DER PROJEKTARBEIT BEGINNEN



Projektauswahl

Nachdem alle Daten synchronisiert wurden, wählen Sie hier Ihre Befliegungsprojekte aus.

Wählen Sie aus den Projekten für den aktuellen Tag oder aus allen verfügbaren Projekten aus, welche bereits mit Ihrem FlyNex Account verbunden sind.

Sie haben vorher noch kein passendes Projekt erstellt oder sind in keinem Projekt involviert? Dann wählen Sie „**Neues Projekt anlegen**“ und erstellen Sie Ihr neues Projekt direkt in der Connect App. Dieses wird später mit Ihrem FlyNex Account synchronisiert.

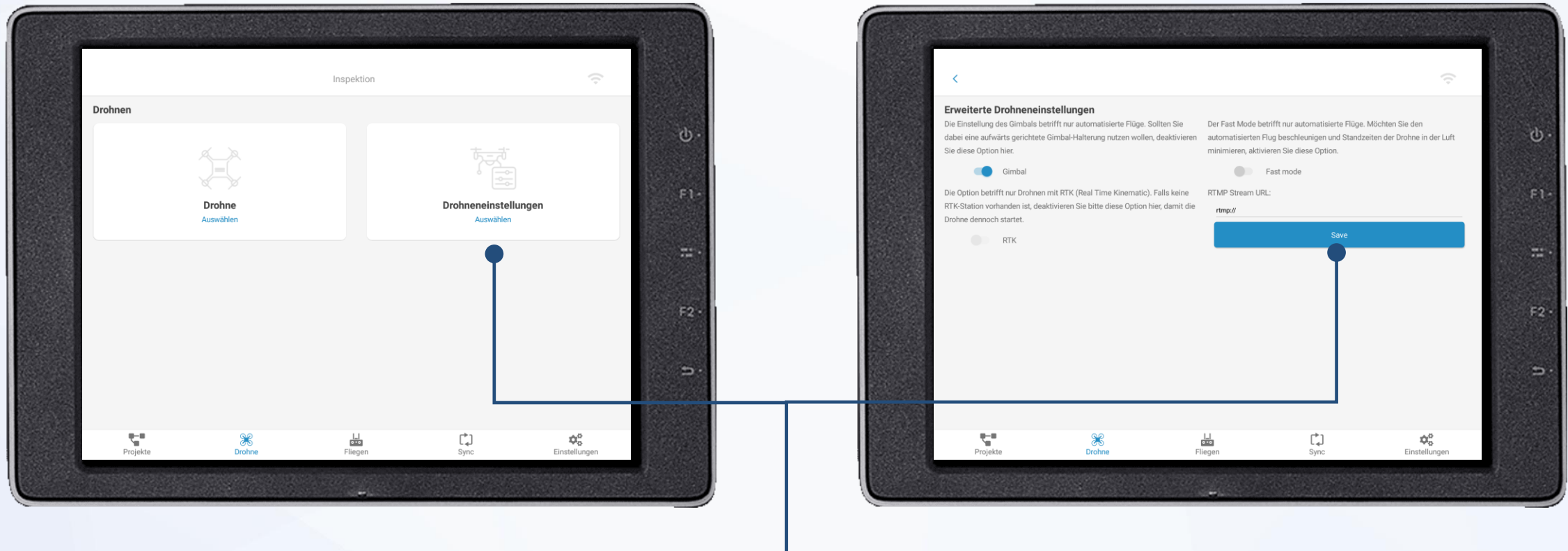
ALLE PROJEKTE IMMER IM BLICK



Projektsuche

Ist Ihr Projekt nicht in den heutigen Projekten sichtbar, suchen Sie einfach im passendem Zeitraum und wählen es anschließend aus.

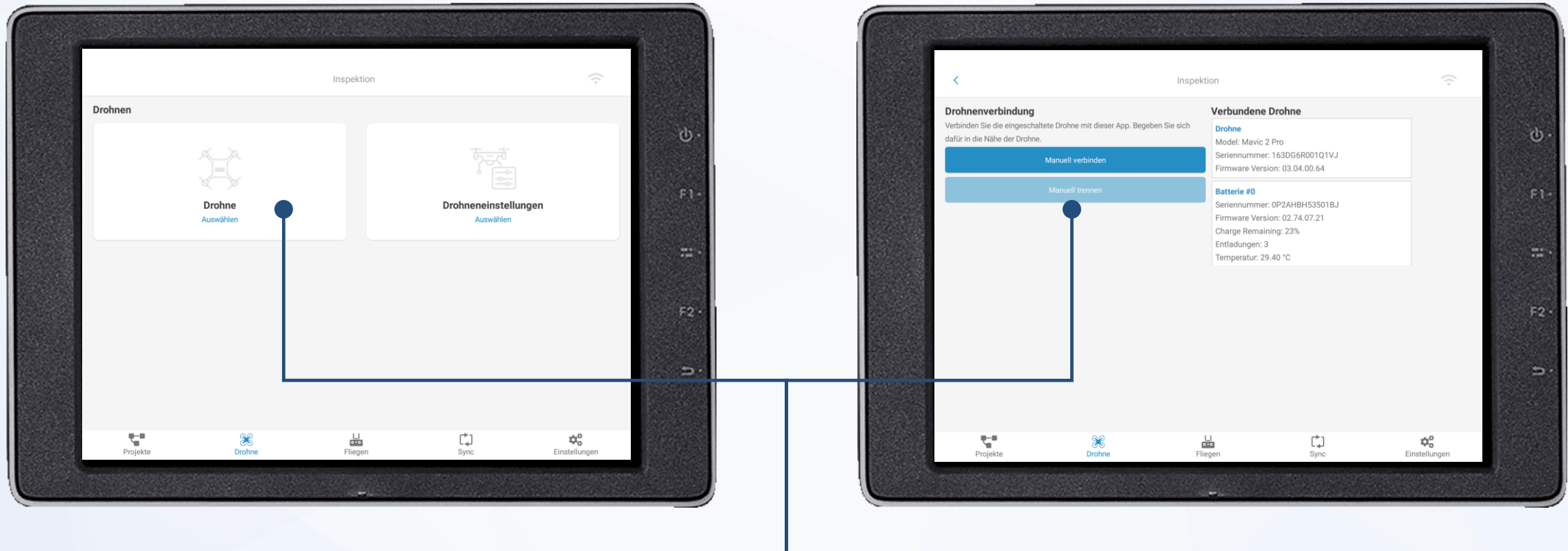
FÜHREN SIE LETZTE EINSTELLUNGEN IHRER DROHNE DURCH



Drohneneinstellungen

Die Einstellungen erlauben Ihnen die Nutzung von Top-Mount Gimbals, z.B. an Drohnen der DJI Matrice Serie, von RTK, Live-Streaming oder schnellen, automatisierten Flügen.

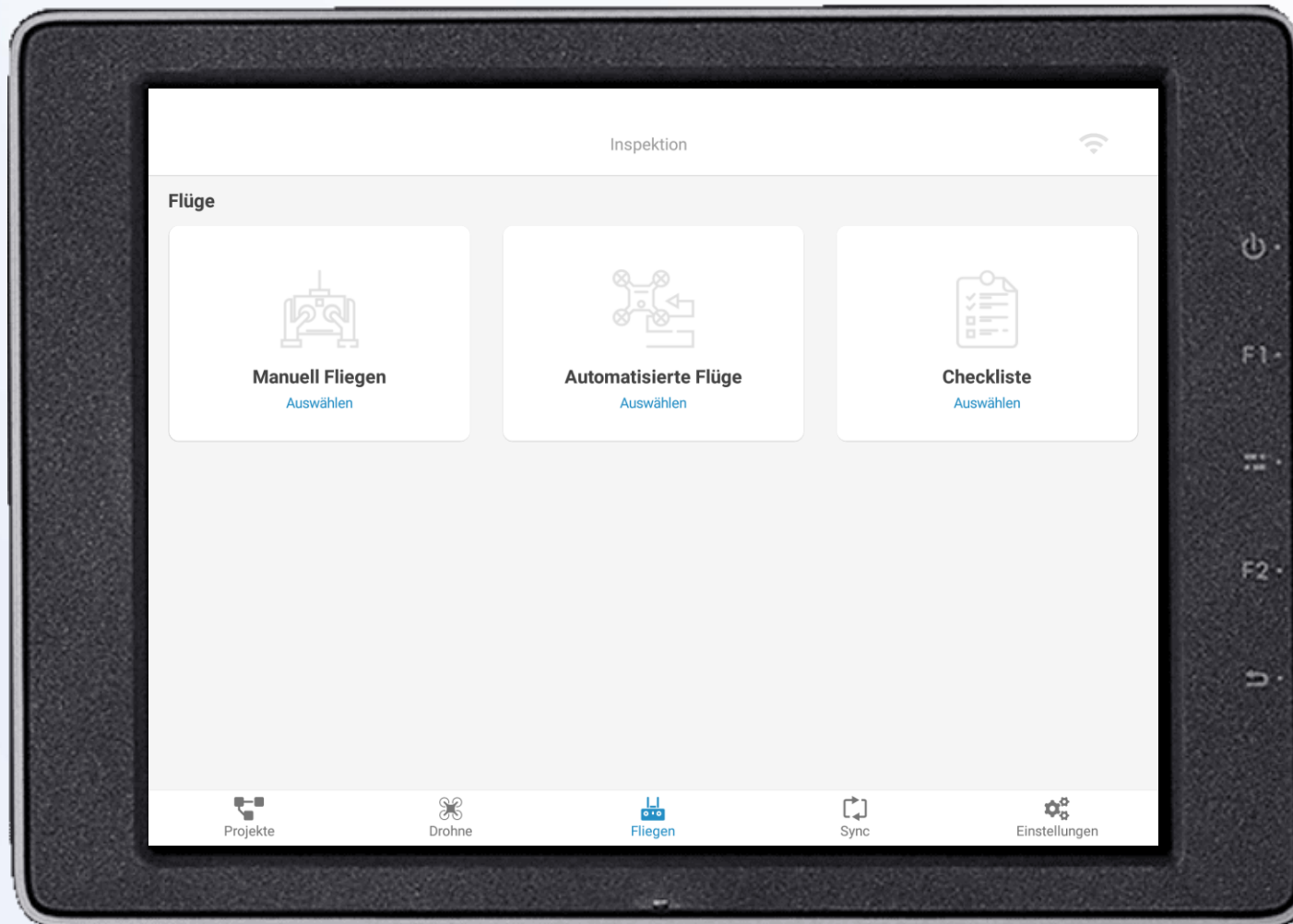
CONNECTEN SIE IHRE DROHNE FÜR DEN FLUG



Drohne auswählen und verbinden

Vor dem Start und der Projektdurchführung wählen Sie eine Drohne aus, um diese mit dem Controller zu verbinden. Drücken Sie „**Manuell verbinden**“ und warten Sie etwa 10 Sekunden. Sobald die Drohne verbunden ist, sehen Sie im rechten Bereich die Angaben zur verbundenen Drohne und dem Akku.

PASSENDEN MODUS FÜR JEDEN FLUG AUSWÄHLEN



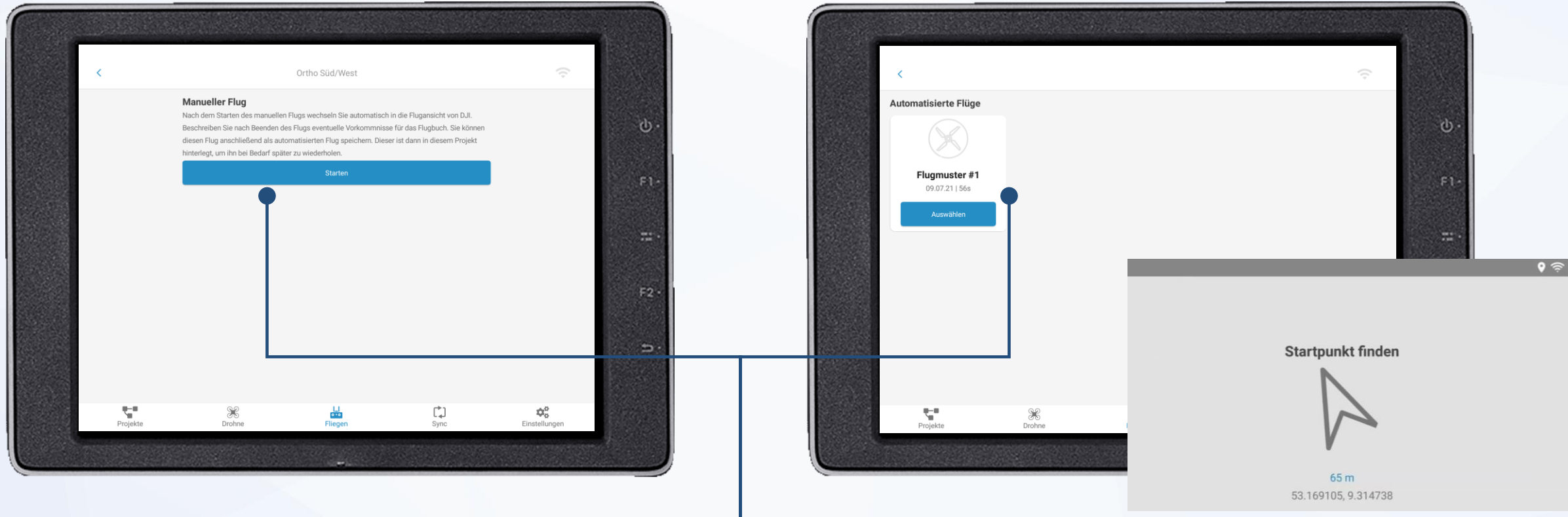
Flugmodi und individuelle Checklisten

Rufen Sie „**Checkliste**“ auf, um vor dem Flug relevante Schritte zu prüfen und zu dokumentieren.

Wählen Sie „**Manuell Fliegen**“, wenn Sie einen manuellen Flug durchführen wollen, z.B. bei individuellen Filmaufnahmen oder einer Erstinspektion. Dieser Flug wird aufgezeichnet und kann als automatisierter Flug im Projekt gespeichert werden.

Verfügen Sie bereits über gespeicherte Flüge? Dann wählen Sie „**Automatisierte Flüge**“, um bereits durchgeführte Flüge und Aufnahmen identisch und automatisiert zu wiederholen.

FLUGDURCHFÜHRUNG



Flug starten und beenden

Wählen Sie „**Starten**“, um in die Ansicht der DJI Pilot App zu wechseln und Ihren manuellen Flug zu starten.

Wählen Sie alternativ einen „**Automatisierten Flug**“ aus. Aus Sicherheitsgründen darf sich der Startpunkt nicht weiter als 10 m vom ursprünglichen Startpunkt befinden. Sie werden daher mit einer Navigation zum ursprünglichen Startpunkt der Drohne geführt.

FLUGDURCHFÜHRUNG

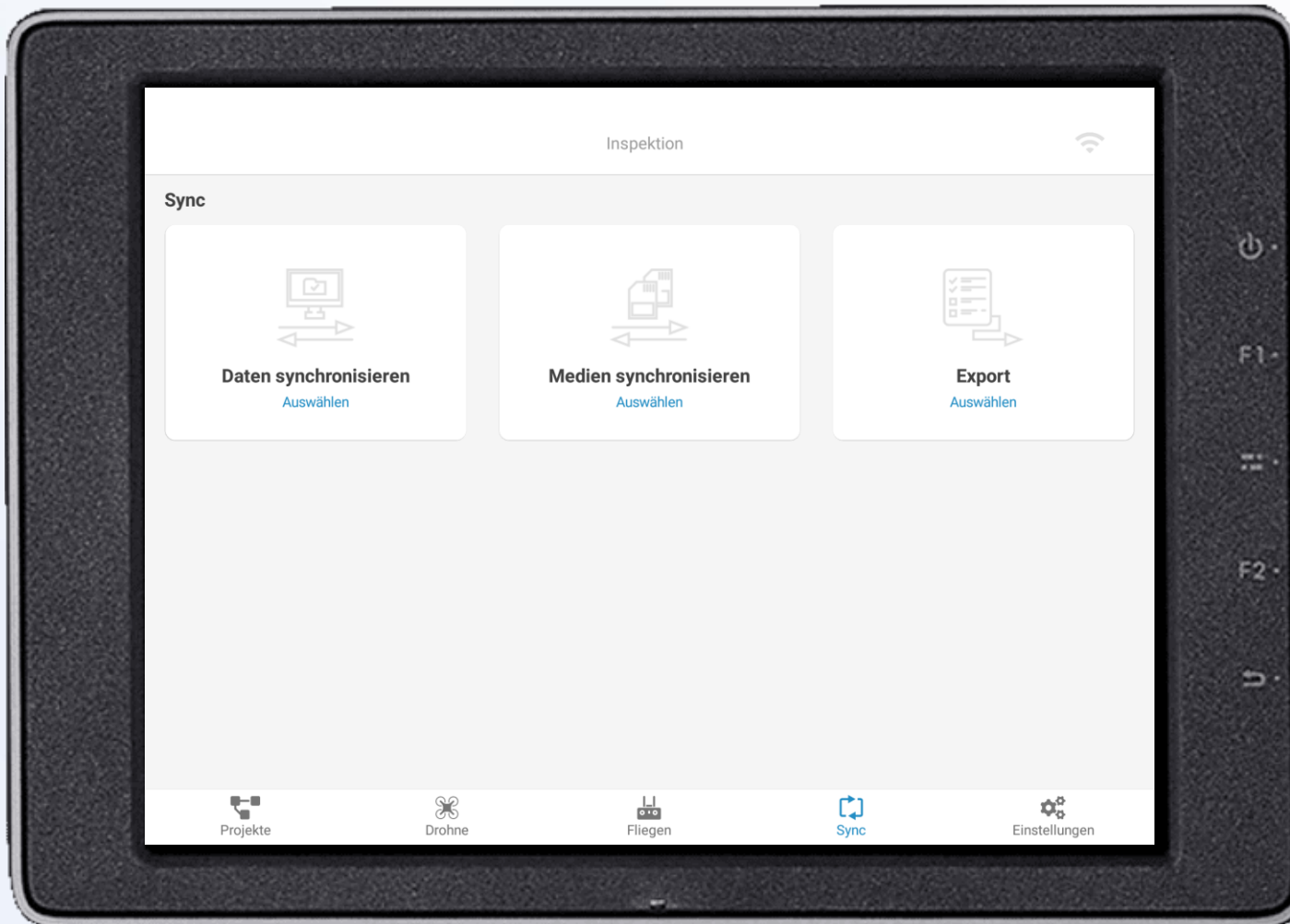
Hinweis:

Automatisierten Flug abbrechen

Automatisierte Flüge können jederzeit abgebrochen werden, indem am Controller kurzzeitig auf den Sportmodus (Regler auf „S“) umgestellt wird. Danach lässt sich die Drohne manuell steuern oder über den RTH-Modus zurückholen.



SYNCHRONISATION



Datensynchronisation

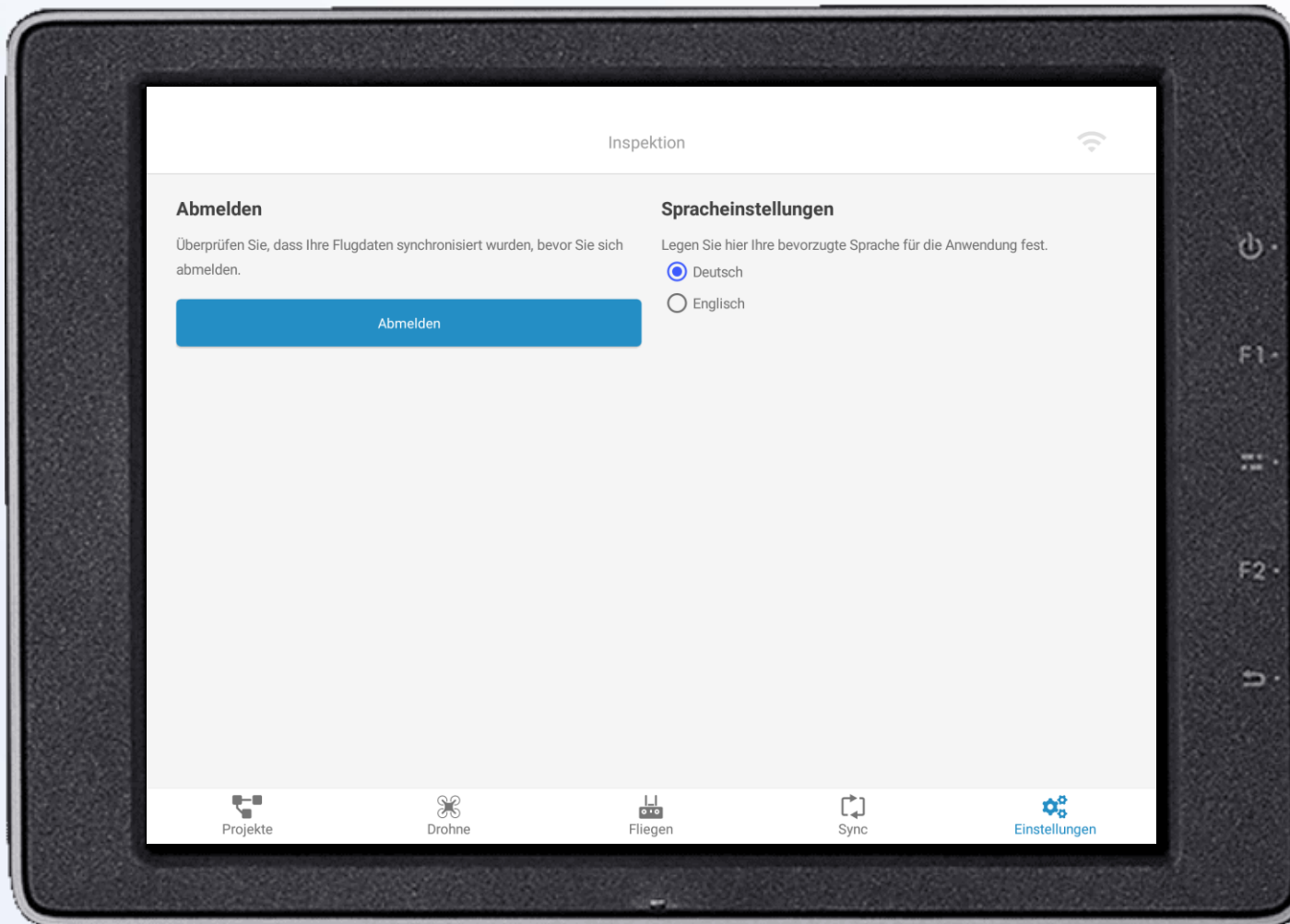
Wählen Sie nach Ihrem Flug **„Daten synchronisieren“**, um Ihre Flugdaten für das Logbuch, Ihre Flugrouten und erstellten Flugmuster mit Ihrem FlyNex Account zu synchronisieren.

Mediensynchronisation

Möchten Sie Ihre mittels Drohne aufgenommenen Daten mit Ihrem FlyNex Account synchronisieren? Nehmen Sie die Speicherkarte aus der Drohne, stecken diese in den Controller und drücken Sie **„Medien synchronisieren“**. Nach erfolgter Synchronisation befinden sich Ihre Daten im Projekt und können von überall abgerufen werden.

Drücken Sie **„Export“**, um den Datenexport in andere Softwarelösungen vorzubereiten.
Kontaktieren Sie hierzu einfach Ihren Ansprechpartner bei FlyNex.

ALLE EINSTELLUNGEN IM BLICK



Abmelden

Möchten Sie einen anderen Nutzer anmelden oder sich nach erfolgter Befliegung generell abmelden, können Sie dies über „**Abmelden**“ erledigen. Loggen Sie sich vor dem nächsten Flug, mit einer bestehenden Internetverbindung, einfach wieder ein.

Internationales Arbeiten

Außerdem können Sie hier einfach Ihre bevorzugte Sprache auswählen.